

DXを前進させるための DX・データ活用スキルアップ講座

中小・小規模事業者 & 経営支援機関

こんな悩みをお持ちの皆様へ

- ✓ DXに取り組みたいけれど、どうはじめればいいのかわからない
- ✓ 自社のデータがたまってきたので、活用できる人材を育てたい
- ✓ 自社データの活用・分析に専門家としてアドバイスをしてほしい
- ✓ 原材料や光熱費の高騰に負けない経営を考えたい

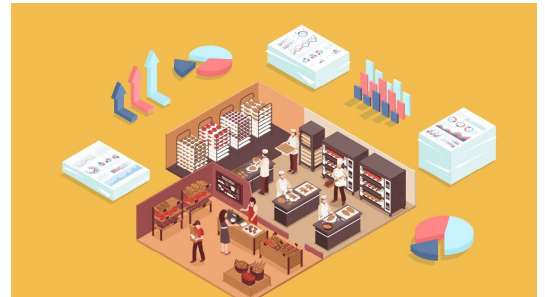
データを活用した経営について、本格的に学んでみませんか？

7月から順次公開・開講！

データ分析・活用のための基礎知識や、分析手法を学ぶ講座です。

広島県内に事業所を有する事業者、及び県内で活動される経営指導員の方々に向けた講座を開催します。

社内に蓄積された販売データ（POSデータ）や顧客データ、新たに取得するデータを活用して、「業務の効率化」「売上増大」を目指し、更にはDXの推進に向けて一步を踏み出しませんか？



2023年 8月 2日(水)

14:00～15:30 参加費無料！

まずは**セミナー**にご参加ください！

内容

『DX推進のためのデータ活用
～データ活用はなぜ今必要なのか～』

■ 県内中小企業のデータ活用成功事例紹介

発注業務の精度向上など、データを活用して生産性向上に取り組んだ県内中小企業様の事例をご紹介します！

■ Excelを使ったデータ分析デモンストレーション

どんな販促が効果的なのか？Excelで販促の「成績」を出す方法をデモンストレーションでお伝えします！

詳細

[場 所] 安佐北区民文化センター 大会議室
(広島市安佐北区可部7-28-25)

[申込期日] 2023年7月31日の午後5時まで

[申込方法] 右記QRコードからお申込み または

https://docs.google.com/forms/d/e/1FAIpQLSc5FMHo76WiS5uQ0Mkc9XXwFspv4Yc3y7kVnSXW0GC1ZdYkWw/viewform?usp=sf_link

[企 画] 広島県 商工労働局 イノベーション推進チーム
株式会社データミックス



動画学習

データ分析基礎知識
Eラーニング講座



目的

動画を視聴しながら自分のペースで学ぶEラーニング（動画学習）形式の講座です。ExcelやBIツール※を使った演習にもチャレンジして、データ活手法に関する基礎知識を習得します。 ※BIツール：事業用のデータ収集・分析ツールのこと

対象

広島県内に事業所を有する事業者様、及び県内で活動する経営指導員様
POSデータ等の事業データを有しており、その分析に取り組みたい方。

内容

各タイトルは複数の動画（各3～15分程度）で構成されているので空き時間を活用して学習できます。
「Excelでのデータ可視化入門」「Excelで学ぶデータ分析入門」など。

サポート

受講中に出てきた質問は、チャットシステムで随時受け付けます。

ご準備

インターネットに接続されたパソコンをご用意ください。

お申込

下記のQRコードもしくはURLよりお申込みください。

事業者様

https://docs.google.com/forms/d/e/1FAIpQLSd6AFvRQJglzsdzZeC5SkqCqhxBNGsJ3z874HbFyn8FTP6Vw/viewform?usp=sf_link



経営指導員様

https://docs.google.com/forms/d/e/1FAIpQLSdJHcsmyIWHq8jAOCBbxdam7WSeMQJvzmwvLXOsJChCBCu3Eg/viewform?usp=sf_link



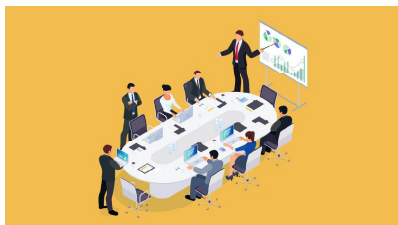
8月2日のセミナーで詳細ご案内いたします！

希望制 専門家によるデータ活用に関する指導・アドバイス

データ活用について具体的に取り組みたい事業者様、データを活用した指導を行いたい経営指導員様に対して、専門家が伴走する形で支援を行います。

支援料
無料

広島県が負担



事前ヒアリング

オンライン又は現場を訪問して、保有データの確認や課題のヒアリングを行います。

※ 伴走型支援の可否についてはプロジェクトの規模や難易度に基づき判断致します。

支援開始

主にオンラインで、データ活用へのアドバイスをを行います。実施日時や回数は、相談の上決定します。

成果発表

専門家支援を受けられた企業様、指導員様による成果の共有会を開催します。
(令和6年2月頃を予定)

※お申込み多数の場合は、受付を終了する可能性があります。

経営指導員様対象 1日対面研修

経営指導員様を対象に、支援先企業の事業課題を踏まえたデータ活用へのアプローチを、具体的に提案することができるようになることを目指した研修です。



カリキュラム（予定）

【午前】 小規模事業者における課題パターンとデータ活用の実例、Excelを活用したデータ分析演習

【午後】（ワークショップ） 支援先企業のデータ活用アプローチの検討 等

詳細

【日時】 8月23日 10:00～17:00

【場所】 RCC文化センター

（広島市中区橋本町5-11）

【対象】 広島県内で活動される経営指導員様

【申込】 『データ分析基礎知識 Eラーニング講座』のお申込みフォームより承ります

<ご不明点・ご質問・ご相談はこちらどうぞ>

広島県 商工労働局 イノベーション推進チーム 電話：082-513-3355

中小・ベンチャー企業支援グループ 担当：渡部（わたなべ）