

令和元年度

財務データ分析報告書

— 目 次 —

財務データ分析

集計概要	-----	1
1. 業種別集計	-----	2
2. 商工会別集計	-----	7

広島安芸商工会
府中町商工会
広島東商工会

【集計概要】

(1) 調査目的

安芸地域の小規模事業者の持続的な発展を推進するため、財務数値の増減を把握する。

(2) 集計方法

1) 確定申告、金融支援で得られた事業者の財務データを集計した

3 商工会地域（広島安芸商工会、府中町商工会、広島東商工会）の事業所

(3) 集計結果

1) 産業別構成

		製造業	建設業	小売業 卸売業	サービス業	その他	合 計
平成	回収数	32	183	117	382	232	946
30 年度	構成比(%)	3.4	19.3	12.3	40.4	24.5	

(小数点第2位以下四捨五入)

(4) 報告書の見方

1) 本文及び図中に示した調査結果の数値は一企業当たりの平均の計算値で掲載している。

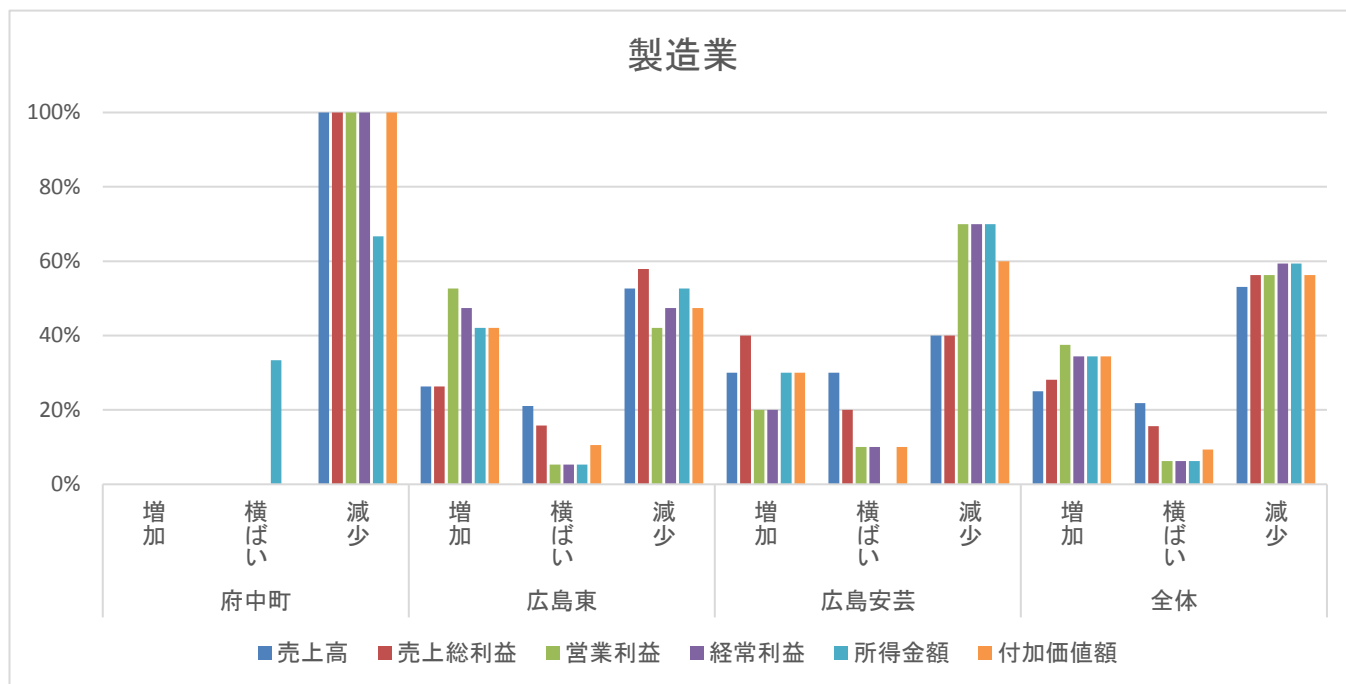
2) 本文及び図中に示した調査結果の数値は桁数の関係で、表中の値で計算する場合と前年度比が一致しない場合がある。

3) 売上高、売上総利益、営業利益、経常利益、所得金額、付加価値額について、平成 29 年と平成 30 年数値を業種別に比較して、増減の件数を算出した。前年に比べて各数値が 5% を超えて増加している場合「増加」、5% を超えて減少している場合「減少」、5% 以内の増減の場合「横ばい」としている。

なお、付加価値額は「営業利益＋人件費＋減価償却費」で計算している。

1. 業種ごとの売上高と利益の前年対比

1-1. 製造業

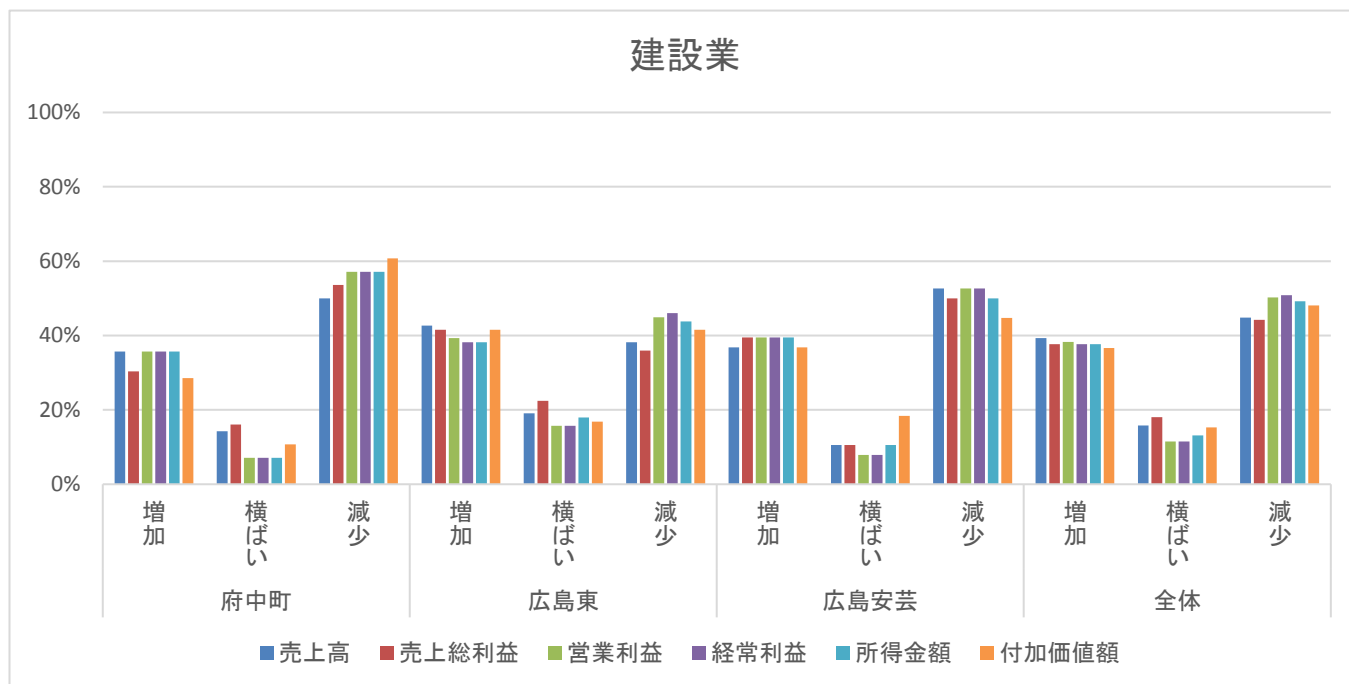


対象	対象件数	増減	売上高	売上総利益	営業利益	経常利益	所得金額	付加価値額
府中町	3	増加	0.0%	0.0%	0.0%	0.0%	0.0%	0.0%
		横ばい	0.0%	0.0%	0.0%	0.0%	33.3%	0.0%
		減少	100.0%	100.0%	100.0%	100.0%	66.7%	100.0%
広島東	19	増加	26%	26%	53%	47%	42%	42%
		横ばい	21%	16%	5%	5%	5%	11%
		減少	53%	58%	42%	47%	53%	47%
広島安芸	10	増加	30%	40%	20%	20%	30%	30%
		横ばい	30%	20%	10%	10%	0%	10%
		減少	40%	40%	70%	70%	70%	60%
合計	32	増加	25%	28%	38%	34%	34%	34%
		横ばい	22%	16%	6%	6%	6%	9%
		減少	53%	56%	56%	59%	59%	56%

売上高・・・合計では減少が53%と最も多く、増加は25%にとどまっている。

利益項目・・・増加が35%前後で減少は60%弱であり、売上が横ばいの事業者もコストダウンにより利益増加を図っていると考えられる。

1-2. 建設業

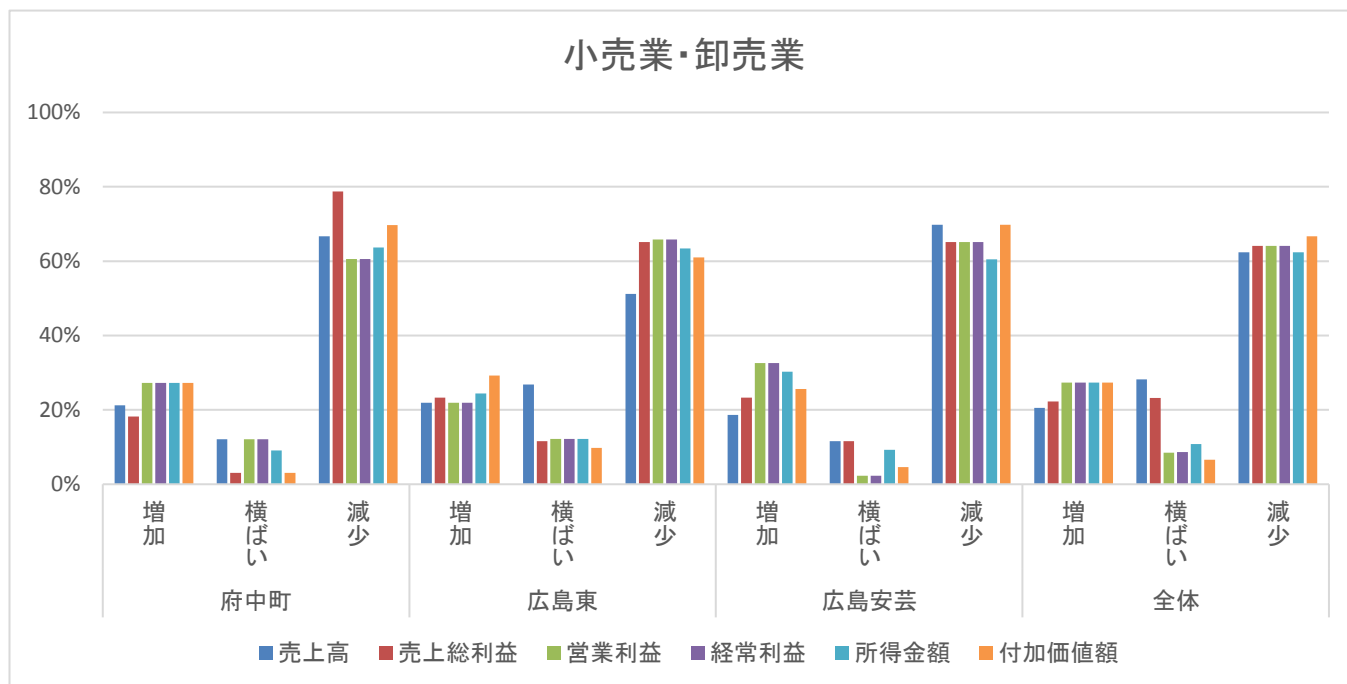


	対象 件数	増減	売上高	売上 総利益	営業 利益	経常 利益	所得 金額	付加 価値額
府中町	56	増加	35.7%	30.4%	35.7%	35.7%	35.7%	28.6%
		横ばい	14.3%	16.1%	7.1%	7.1%	7.1%	10.7%
		減少	50.0%	53.6%	57.1%	57.1%	57.1%	60.7%
広島東	89	増加	43%	42%	39%	38%	38%	42%
		横ばい	19%	22%	16%	16%	18%	17%
		減少	38%	36%	45%	46%	44%	42%
広島安芸	38	増加	37%	39%	39%	39%	39%	37%
		横ばい	11%	11%	8%	8%	11%	18%
		減少	53%	50%	53%	53%	50%	45%
全体	183	増加	39%	38%	38%	38%	38%	37%
		横ばい	16%	18%	11%	11%	13%	15%
		減少	45%	44%	50%	51%	49%	48%

売上高・・・合計では減少が45%あり、増加の39%を上回っている。

利益項目・・・増加の約4割は売上高の構成比とほぼ同じだが、減少は約5割あることから、売上が横ばいの事業者も全体コストが増加して利益が減少傾向にあると考えられる。

1-3. 小売業・卸売業

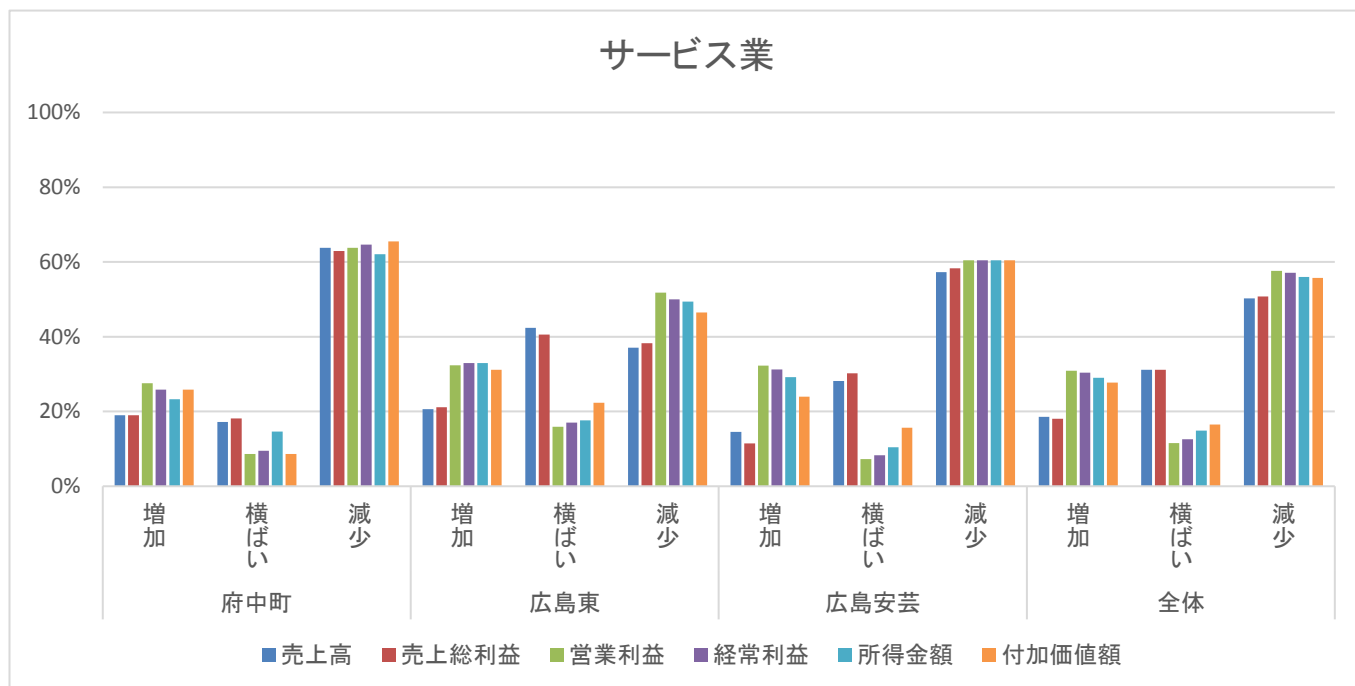


	対象 件数	増減	売上高	売上 総利益	営業 利益	経常 利益	所得 金額	付加 価値額
府中町	33	増加	21.2%	18.2%	27.3%	27.3%	27.3%	27.3%
		横ばい	12.1%	3.0%	12.1%	12.1%	9.1%	3.0%
		減少	66.7%	78.8%	60.6%	60.6%	63.6%	69.7%
広島東	41	増加	22.0%	23.3%	22.0%	22.0%	24.4%	29.3%
		横ばい	26.8%	11.6%	12.2%	12.2%	12.2%	9.8%
		減少	51.2%	65.1%	65.9%	65.9%	63.4%	61.0%
広島安芸	43	増加	18.6%	23.3%	32.6%	32.6%	30.2%	25.6%
		横ばい	11.6%	11.6%	2.3%	2.3%	9.3%	4.7%
		減少	69.8%	65.1%	65.1%	65.1%	60.5%	69.8%
全体	117	増加	20.5%	22.2%	27.4%	27.4%	27.4%	27.4%
		横ばい	28.2%	23.2%	8.5%	8.6%	10.8%	6.6%
		減少	62.4%	64.1%	64.1%	64.1%	62.4%	66.7%

売上高・・・合計では増加の20%に対して、減少が62%あり減少傾向が強い。

利益項目・・・売上が横ばいの事業者の中では、コストダウンによる利益増加が図れている事業者とコストアップによる利益減少になっている事業者がほぼ同数あると考える。利益の減少割合は、全業種の中でもっとも高い。

1-4. サービス業

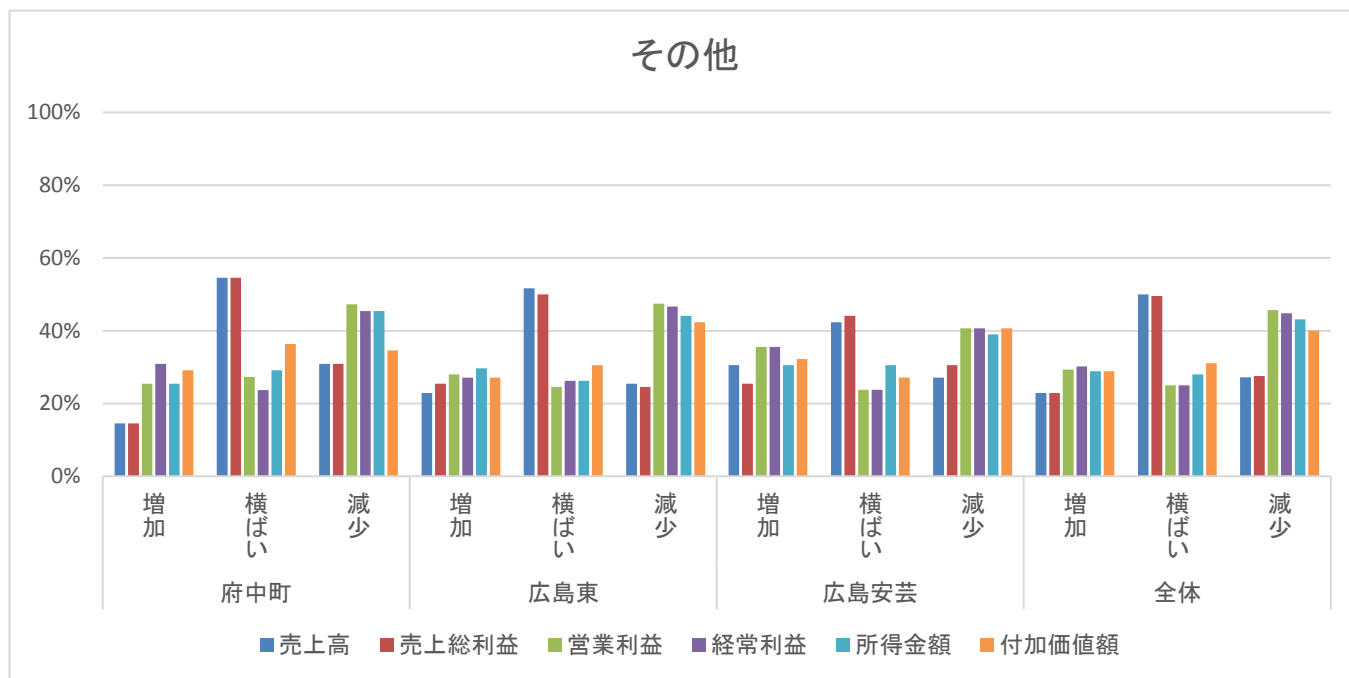


対象	対象件数	増減	売上高	売上総利益	営業利益	経常利益	所得金額	付加価値額
府中町	116	増加	19.0%	19.0%	27.6%	25.9%	23.3%	25.9%
		横ばい	17.2%	18.1%	8.6%	9.5%	14.7%	8.6%
		減少	63.8%	62.9%	63.8%	64.7%	62.1%	65.5%
広島東	170	増加	21%	21%	32%	33%	33%	31%
		横ばい	42%	41%	16%	17%	18%	22%
		減少	37%	38%	52%	50%	49%	46%
広島安芸	96	増加	15%	11%	32%	31%	29%	24%
		横ばい	28%	30%	7%	8%	10%	16%
		減少	57%	58%	60%	60%	60%	60%
全体	382	増加	19%	18%	31%	30%	29%	28%
		横ばい	31%	31%	12%	13%	15%	16%
		減少	50%	51%	58%	57%	56%	56%

売上高・・・合計では増加が約2割ある一方、減少が5割と減少傾向が強い。

利益項目・・・利益項目の減少幅が大きいことから、コストダウンでは利益を確保できない状況にある事業者が多いと考えられる。

1-5. その他(主に不動産賃貸業)



	対象 件数	増減	売上高	売上 総利益	営業 利益	経常 利益	所得 金額	付加 価値額
府中町	55	増加	14.5%	14.5%	25.5%	30.9%	25.5%	29.1%
		横ばい	54.5%	54.5%	27.3%	23.6%	29.1%	36.4%
		減少	30.9%	30.9%	47.3%	45.5%	45.5%	34.5%
広島東	118	増加	23%	25%	28%	27%	30%	27%
		横ばい	52%	50%	25%	26%	26%	31%
		減少	25%	25%	47%	47%	44%	42%
広島安芸	59	増加	31%	25%	36%	36%	31%	32%
		横ばい	42%	44%	24%	24%	31%	27%
		減少	27%	31%	41%	41%	39%	41%
全体	232	増加	23%	23%	29%	30%	29%	29%
		横ばい	50%	50%	25%	25%	28%	31%
		減少	27%	28%	46%	45%	43%	40%

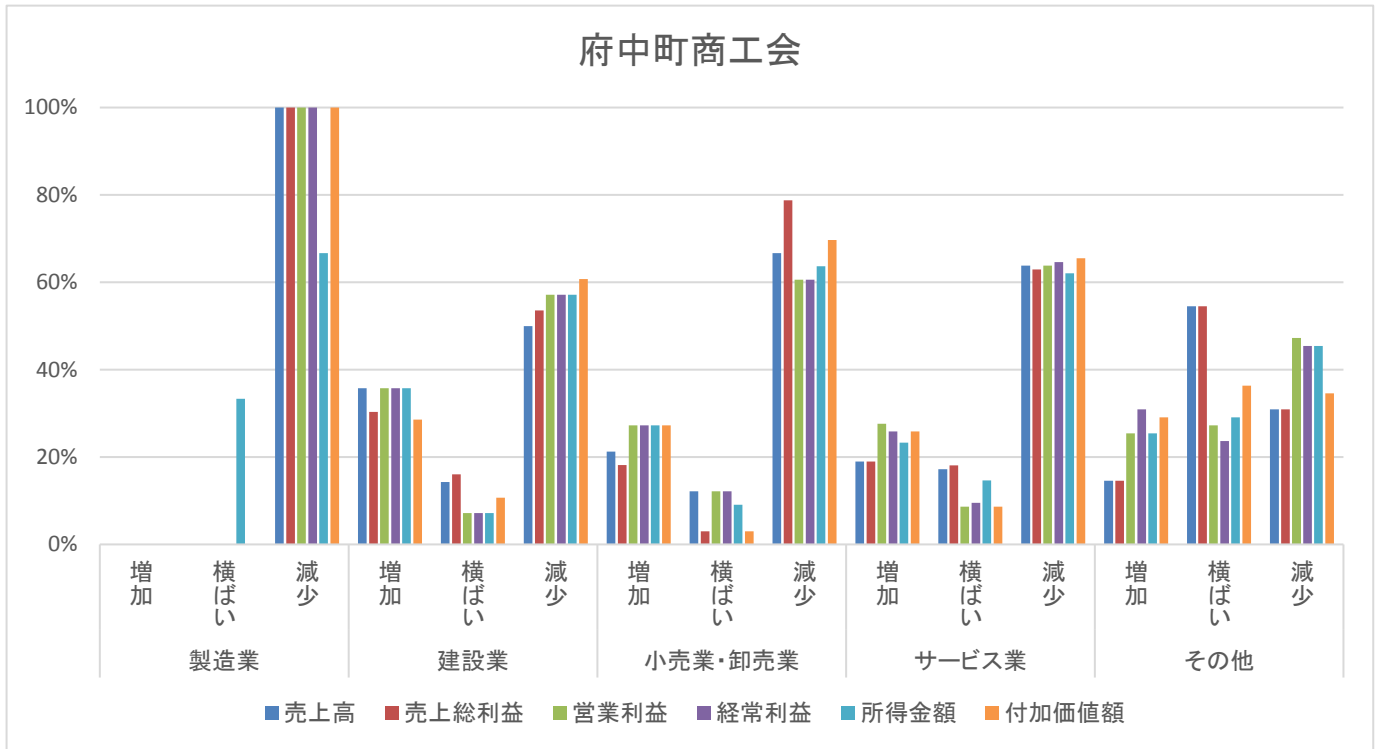
売上高・・・合計では半数が横ばいで、増加と減少がほぼ同じ割合となっている。

利益項目・・・利益に関しては減少傾向にあることからコスト増が考えられる。

2. 商工会ごとの売上高と利益の比較

2-1. 府中町商工会

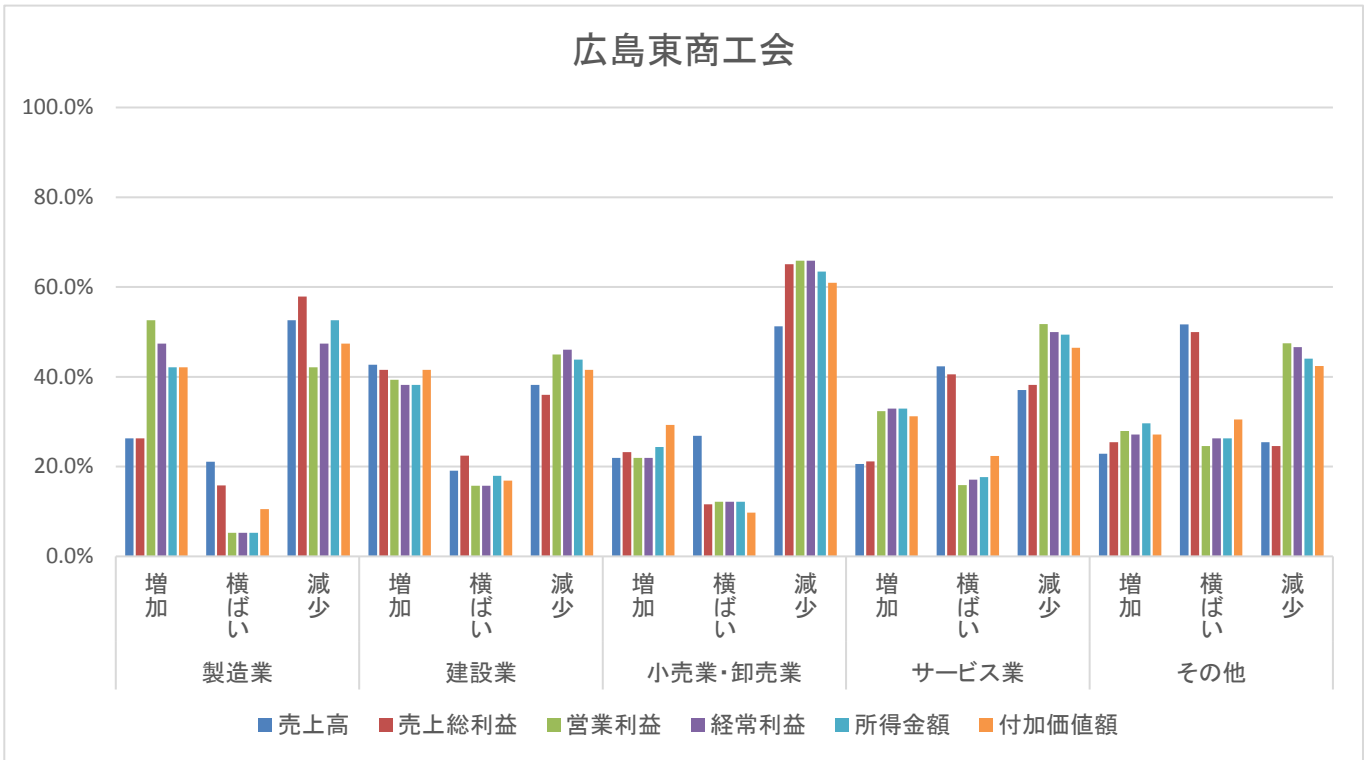
全業種を通じて業績が悪化している事業者が多い。その他業種では、増加、横ばい、減少が同程度に割合となっている。



業種		売上高		売上総利益		営業利益		経常利益		所得金額		付加価値額	
		件数	比率	件数	比率	件数	比率	件数	比率	件数	比率	件数	比率
製造業	増加	0	0%	0	0%	0	0%	0	0%	0	0%	0	0%
	横ばい	0	0%	0	0%	0	0%	0	0%	1	33%	0	0%
	減少	3	100%	3	100%	3	100%	3	100%	2	67%	3	100%
	合計	3	—	3	—	3	—	3	—	3	—	3	—
建設業	増加	20	36%	17	30%	20	36%	20	36%	20	36%	16	29%
	横ばい	8	14%	9	16%	4	7%	4	7%	4	7%	6	11%
	減少	28	50%	30	54%	32	57%	32	57%	32	57%	34	61%
	合計	56	—	56	—	56	—	56	—	56	—	56	—
小売業 卸売業	増加	7	21%	6	18%	9	27%	9	27%	9	27%	9	27%
	横ばい	4	12%	1	3%	4	12%	4	12%	3	9%	1	3%
	減少	22	67%	26	79%	20	61%	20	61%	21	64%	23	70%
	合計	33	—	33	—	33	—	33	—	33	—	33	—
サービス業	増加	22	19%	22	19%	32	28%	30	26%	27	23%	30	26%
	横ばい	20	17%	21	18%	10	9%	11	9%	17	15%	10	9%
	減少	74	64%	73	63%	74	64%	75	65%	72	62%	76	66%
	合計	116	—	116	—	116	—	116	—	116	—	116	—
その他	増加	8	15%	8	15%	14	25%	17	31%	14	25%	16	29%
	横ばい	30	55%	30	55%	15	27%	13	24%	16	29%	20	36%
	減少	17	31%	17	31%	26	47%	25	45%	25	45%	19	35%
	合計	55	—	55	—	55	—	55	—	55	—	55	—
合計		263		263		263		263		263		263	

2-2. 広島東商工会

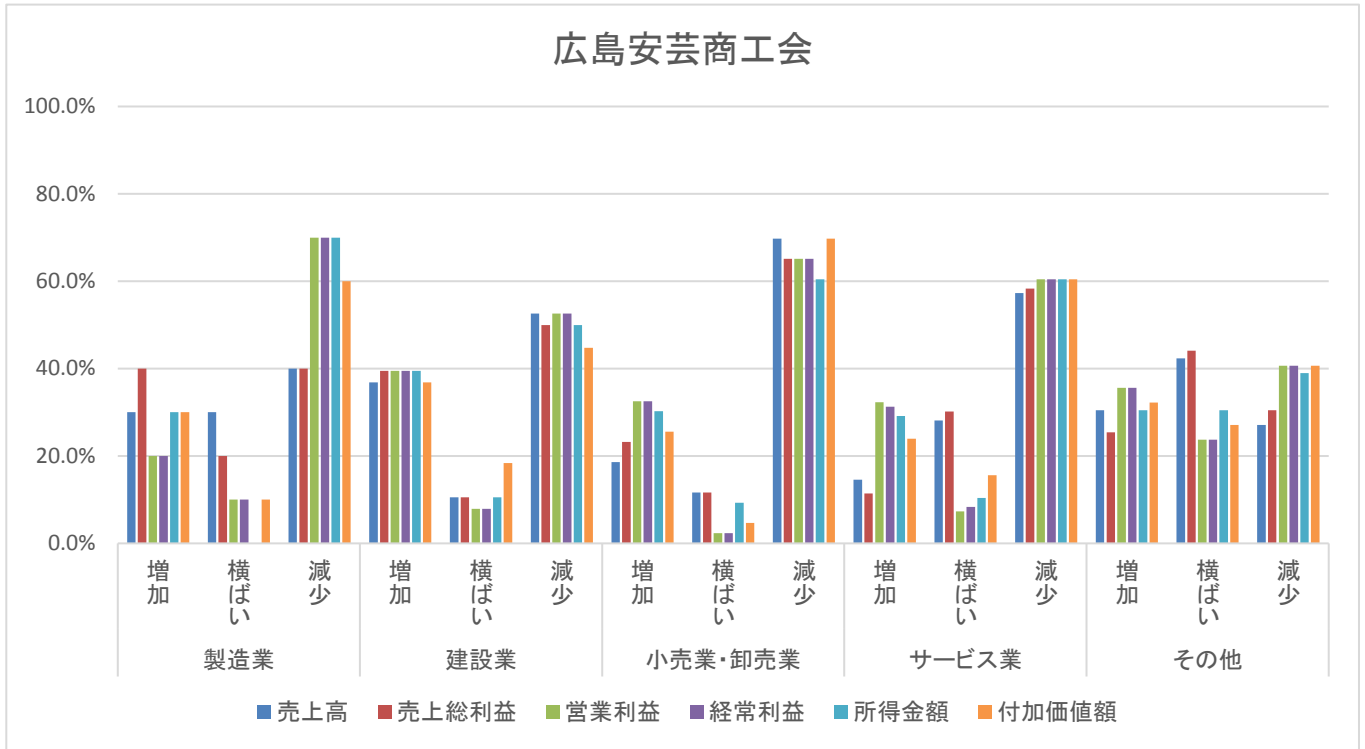
製造業で業績を維持、増加している事業者が半数程度あり、建設業では維持、増加が約 6 割ある。半面、小売業・卸売業では業績が減少傾向の事業者が 6 割ある。



業種		売上高		売上総利益		営業利益		経常利益		所得金額		付加価値額	
		件数	比率	件数	比率	件数	比率	件数	比率	件数	比率	件数	比率
製造業	増加	5	26%	5	26%	10	53%	9	47%	8	42%	8	42%
	横ばい	4	21%	3	16%	1	5%	1	5%	1	5%	2	11%
	減少	10	53%	11	58%	8	42%	9	47%	10	53%	9	47%
	合計	19	—	19	—	19	—	19	—	19	—	19	—
建設業	増加	38	43%	37	42%	35	39%	34	38%	34	38%	37	42%
	横ばい	17	19%	20	22%	14	16%	14	16%	16	18%	15	17%
	減少	34	38%	32	36%	40	45%	41	46%	39	44%	37	42%
	合計	89	—	89	—	89	—	89	—	89	—	89	—
小売業 卸売業	増加	9	22%	10	24%	9	22%	9	22%	10	24%	12	29%
	横ばい	11	27%	10	24%	5	12%	5	12%	5	12%	4	10%
	減少	21	51%	21	51%	27	66%	27	66%	26	63%	25	61%
	合計	41	—	41	—	41	—	41	—	41	—	41	—
サービス業	増加	35	21%	36	21%	55	32%	56	33%	56	33%	53	31%
	横ばい	72	42%	69	41%	27	16%	29	17%	30	18%	38	22%
	減少	63	37%	65	38%	88	52%	85	50%	84	49%	79	46%
	合計	170	—	170	—	170	—	170	—	170	—	170	—
その他	増加	27	23%	30	25%	33	28%	32	27%	35	30%	32	27%
	横ばい	61	52%	59	50%	29	25%	31	26%	31	26%	36	31%
	減少	30	25%	29	25%	56	47%	55	47%	52	44%	50	42%
	合計	118	—	118	—	118	—	118	—	118	—	118	—
合計		437		437		437		437		437		437	

2-3. 広島安芸商工会

利益が減少している事業者は、製造業と小売業・卸売業で約 7 割あり、サービス業で約 6 割、建設業で約 5 割にのぼる。その他業種では、増加、横ばい、減少が同程度に割合となっている。



業種		売上高		売上総利益		営業利益		経常利益		所得金額		付加価値額	
		件数	比率	件数	比率	件数	比率	件数	比率	件数	比率	件数	比率
製造業	増加	3	30%	4	40%	2	20%	2	20%	3	30%	3	30%
	横ばい	3	30%	2	20%	1	10%	1	10%	0	0%	1	10%
	減少	4	40%	4	40%	7	70%	7	70%	7	70%	6	60%
	合計	10	—	10	—	10	—	10	—	10	—	10	—
建設業	増加	14	37%	15	39%	15	39%	15	39%	15	39%	14	37%
	横ばい	4	11%	4	11%	3	8%	3	8%	4	11%	7	18%
	減少	20	53%	19	50%	20	53%	20	53%	19	50%	17	45%
	合計	38	—	38	—	38	—	38	—	38	—	38	—
小売業 卸売業	増加	8	19%	10	23%	14	33%	14	33%	13	30%	11	26%
	横ばい	5	12%	5	12%	1	2%	1	2%	4	9%	2	5%
	減少	30	70%	28	65%	28	65%	28	65%	26	60%	30	70%
	合計	43	—	43	—	43	—	43	—	43	—	43	—
サービス業	増加	14	15%	11	11%	31	32%	30	31%	28	29%	23	24%
	横ばい	27	28%	29	30%	7	7%	8	8%	10	10%	15	16%
	減少	55	57%	56	58%	58	60%	58	60%	58	60%	58	60%
	合計	96	—	96	—	96	—	96	—	96	—	96	—
その他	増加	18	31%	15	25%	21	36%	21	36%	18	31%	19	32%
	横ばい	25	42%	26	44%	14	24%	14	24%	18	31%	16	27%
	減少	16	27%	18	31%	24	41%	24	41%	23	39%	24	41%
	合計	59	—	59	—	59	—	59	—	59	—	59	—
合計		246		246		246		246		246		246	